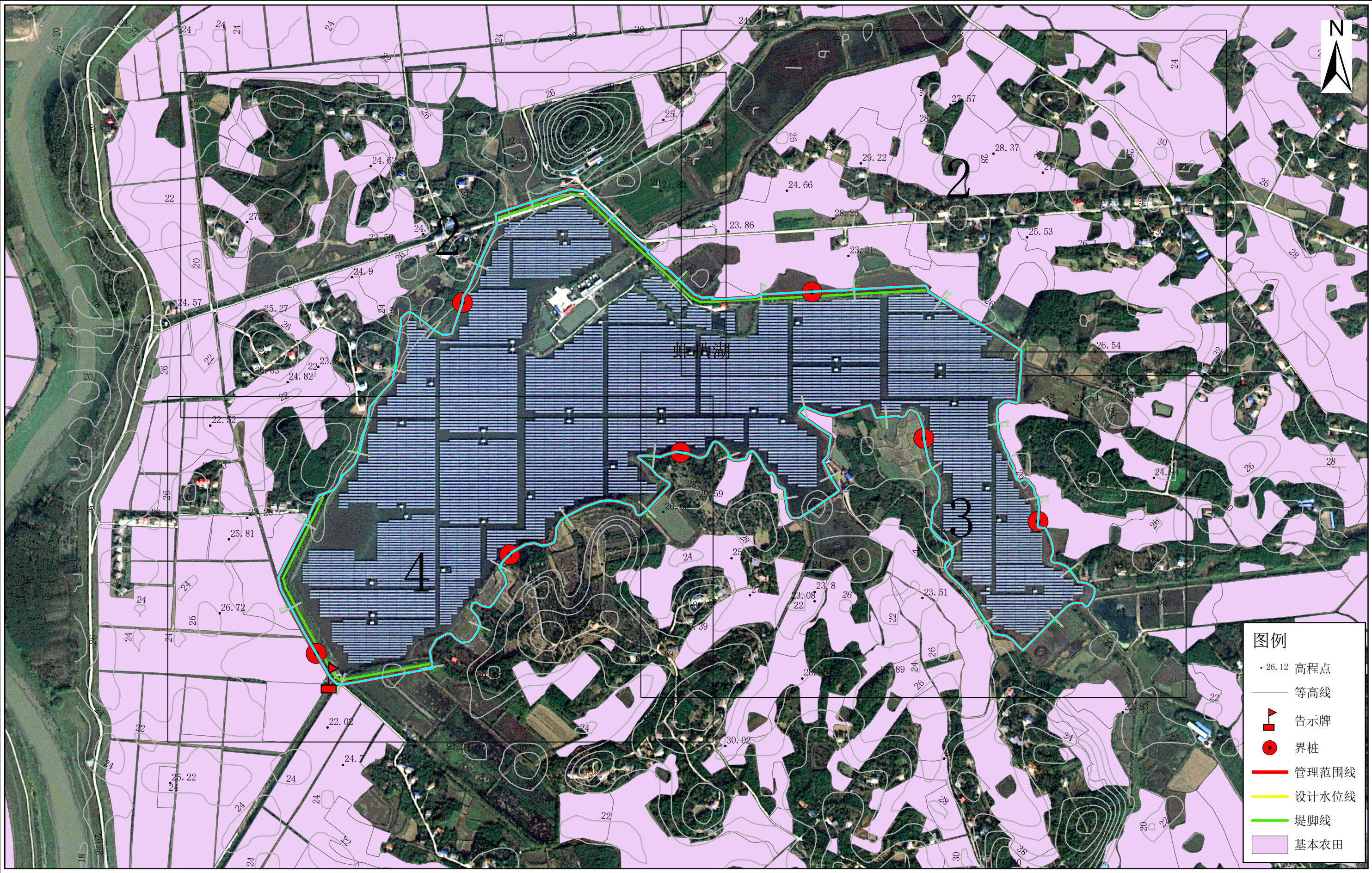


华容县虾扒湖湖泊管理范围划定总图



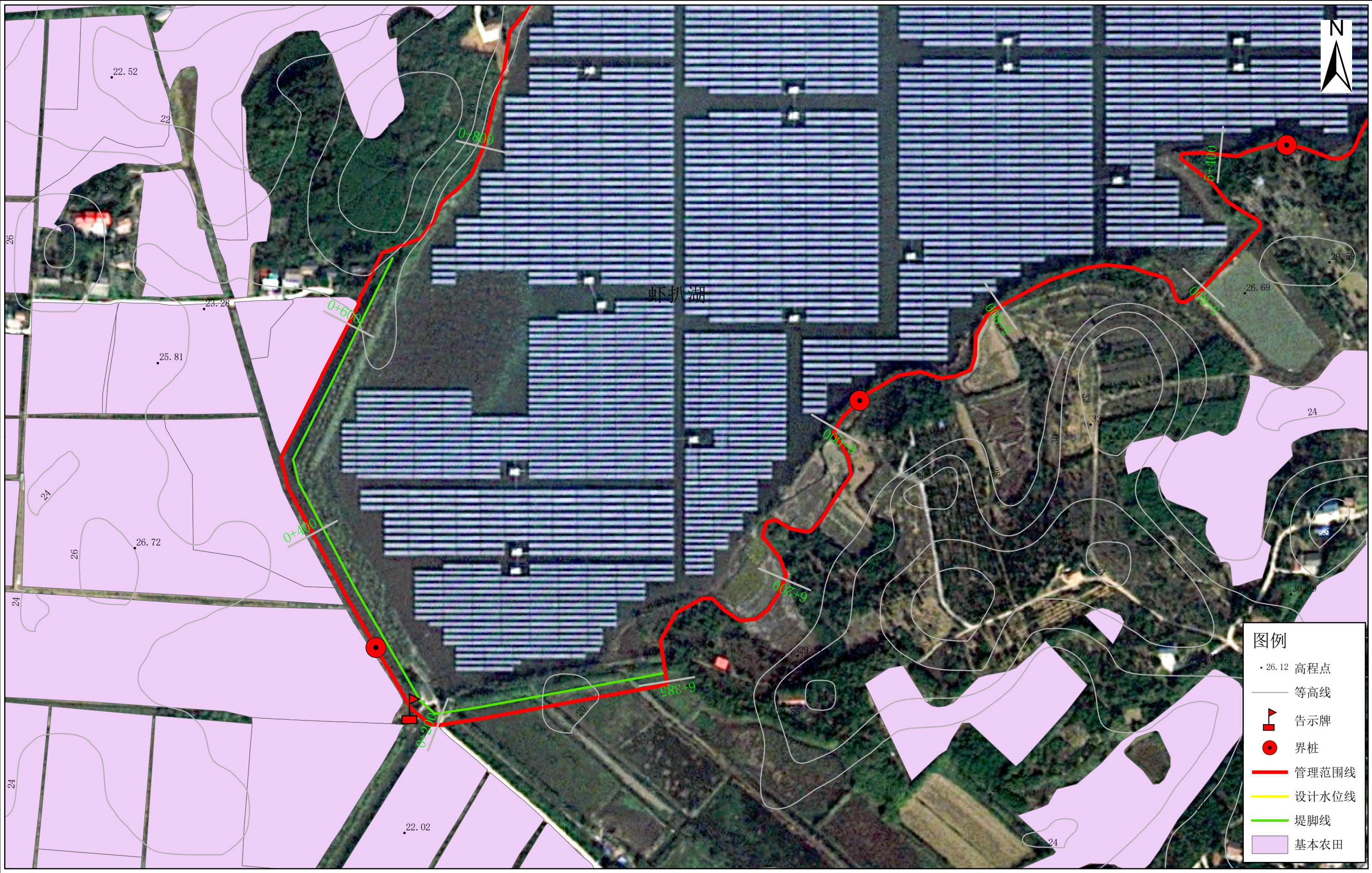
审批单位：华容县人民政府 审核单位：岳阳市水利局、岳阳市自然资源局
2024年11月划界
2000国家大地坐标系，中央经线114度
1985国家高程基准

1:7,500

制图单位：岳阳荣佳工程咨询有限公司
制图者：杜红香
检查者：罗会星

华容县水利局
华容县自然资源局

华容县虾扒湖湖泊管理范围划定图（1/4）



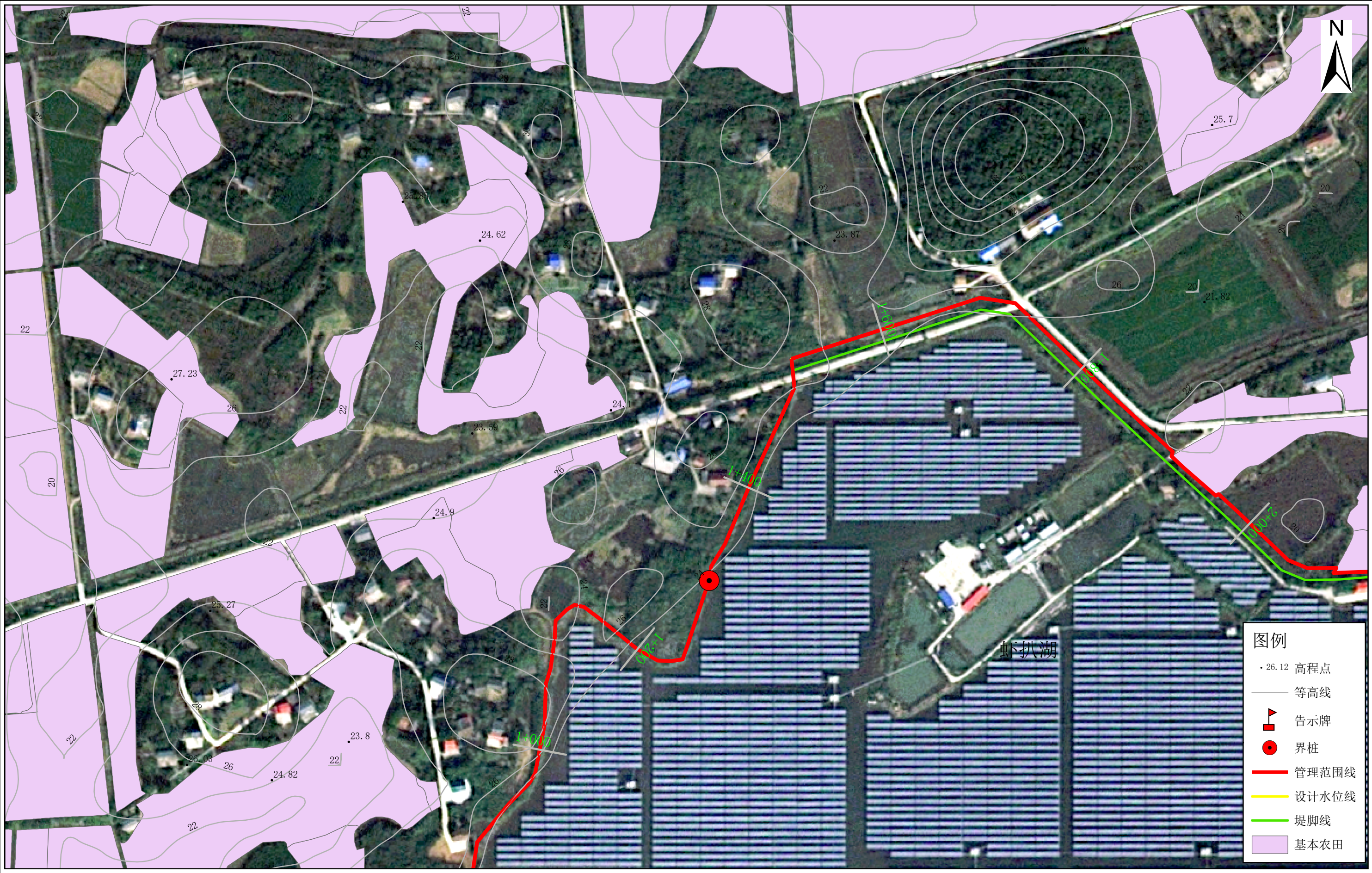
华容县水利局
华容县自然资源局

审批单位：华容县人民政府 审核单位：岳阳市水利局、岳阳市自然资源局
2024年11月划界
2000国家大地坐标系，中央经线114度
1985国家高程基准

1:3,000

制图单位：岳阳荣佳工程咨询有限公司
制图者：杜红香
检查者：罗会星

华容县虾扒湖湖泊管理范围划定图（2/4）



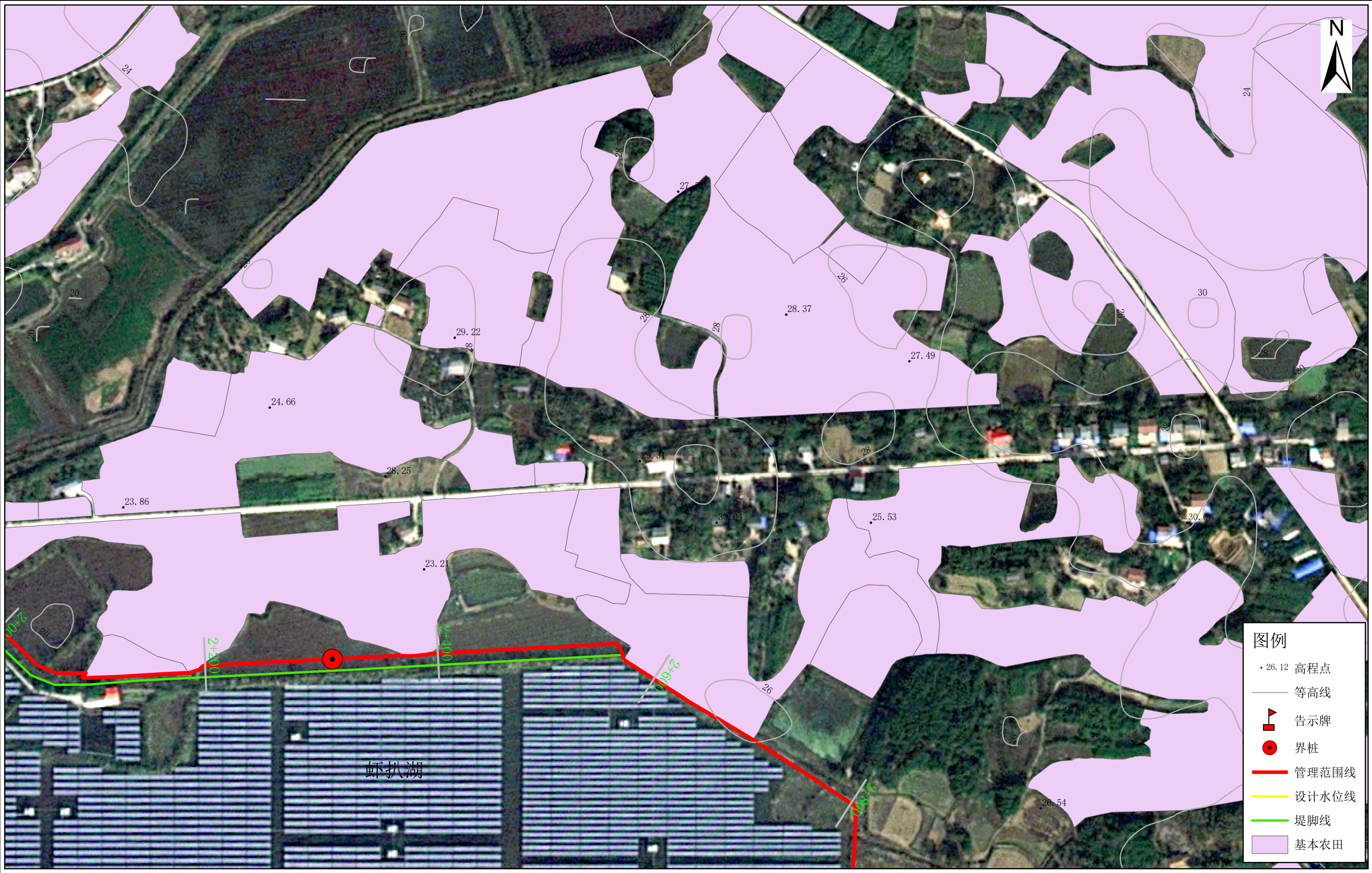
华容县水利局
华容县自然资源局

审批单位：华容县人民政府 审核单位：岳阳市水利局、岳阳市自然资源局
2024年11月划界
2000国家大地坐标系，中央经线114度
1985国家高程基准

1:3,000

制图单位：岳阳荣佳工程咨询有限公司
制图者：杜红香
检查者：罗会星

华容县虾扒湖湖泊管理范围划定图（3/4）



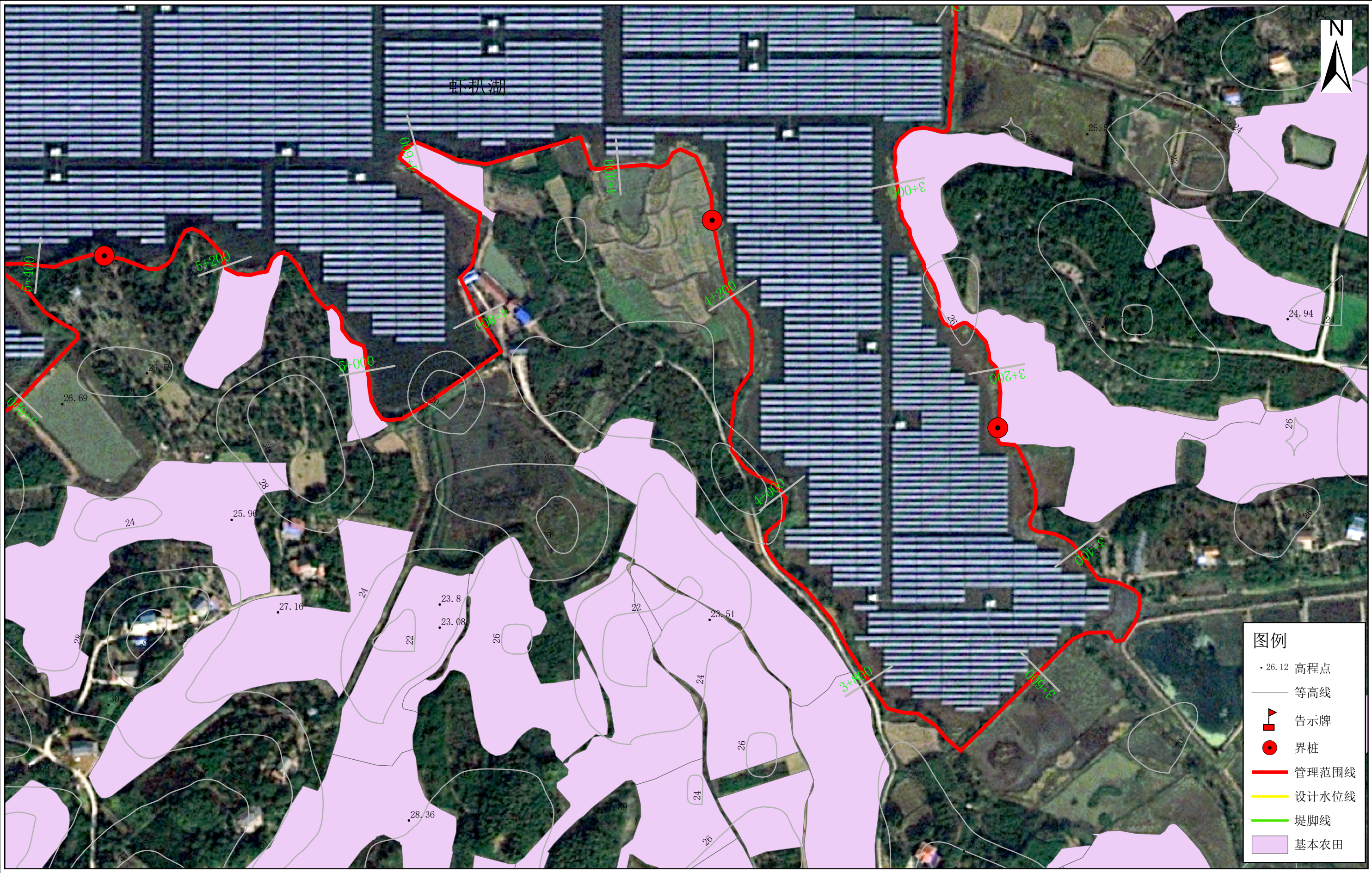
审批单位：华容县人民政府 审核单位：岳阳市水利局、岳阳市自然资源局
2024年11月划界
2000国家大地坐标系，中央经线114度
1985国家高程基准

1:3,000

制图单位：岳阳荣佳工程咨询有限公司
制图者：杜红香
检查者：罗会星

华容县水利局
华容县自然资源局

华容县虾扒湖湖泊管理范围划定图（4/4）



审批单位：华容县人民政府 审核单位：岳阳市水利局、岳阳市自然资源局
2024年11月划界
2000国家大地坐标系，中央经线114度
1985国家高程基准

1:3,000

制图单位：岳阳荣佳工程咨询有限公司
制图者：杜红香
检查者：罗会星

华容县水利局
华容县自然资源局