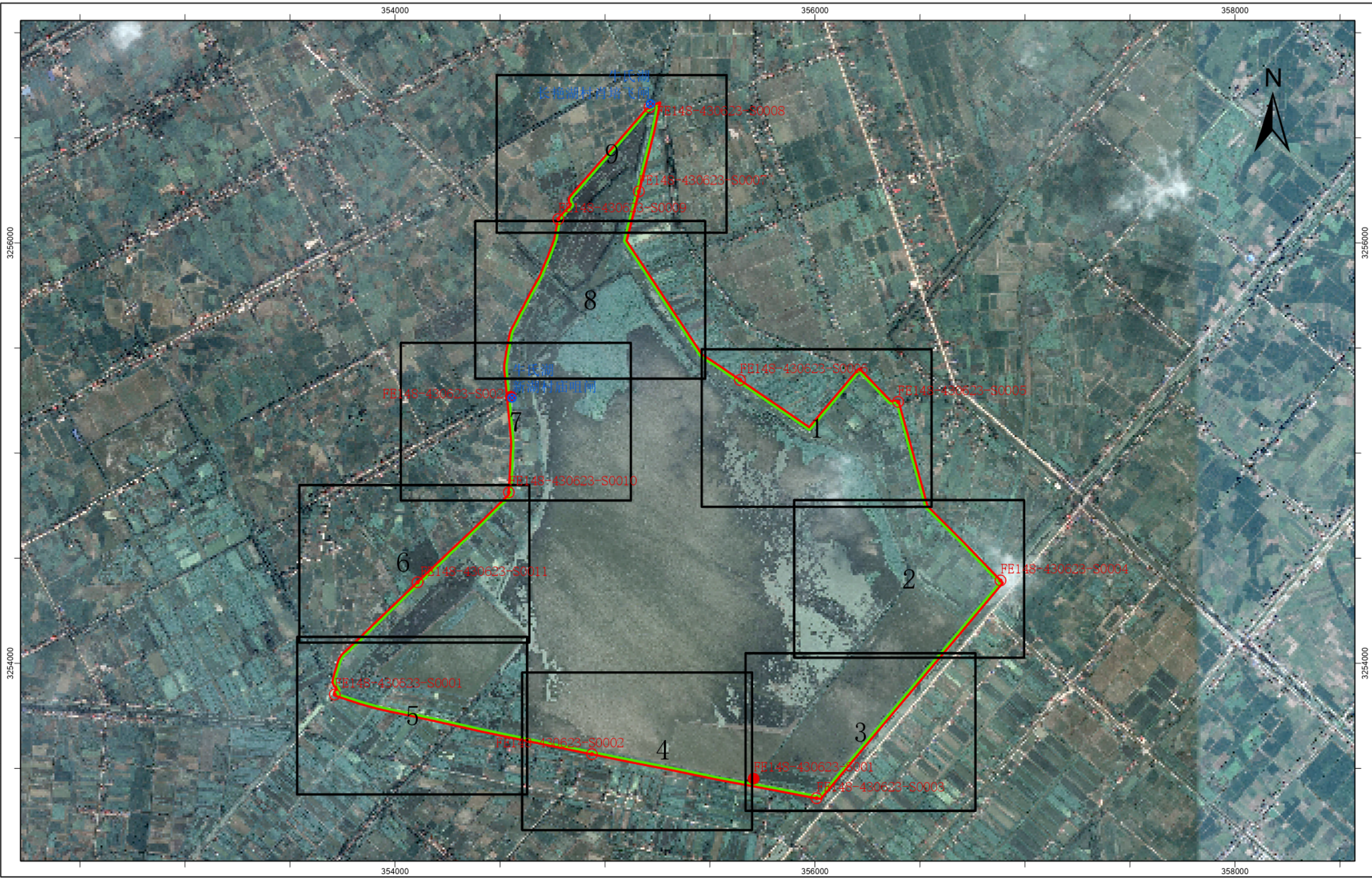


# 华容县牛氏湖管理范围划定总图



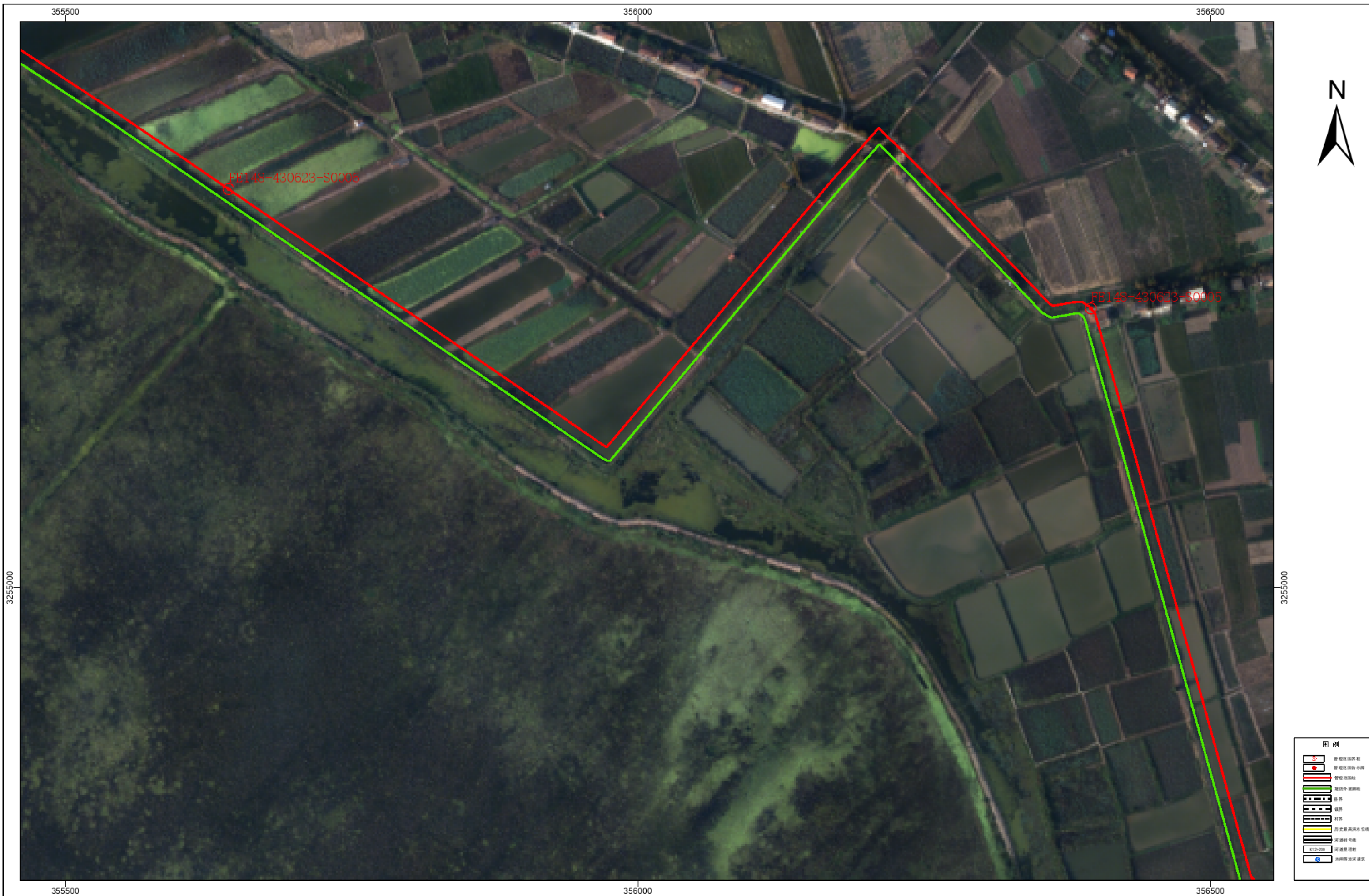
审批单位：华容县人民政府  
2019年10月划界  
2000国家大地坐标系，中央经线114度  
1985国家高程基准

审核单位：岳阳市水利局、岳阳市自然资源和规划局

制图单位：广东邦鑫数据科技股份有限公司  
制图者：张涛  
检查者：马田田



## 华容县牛氏湖管理范围划定图 (1/9)



华容县水利局  
华容县自然资源局

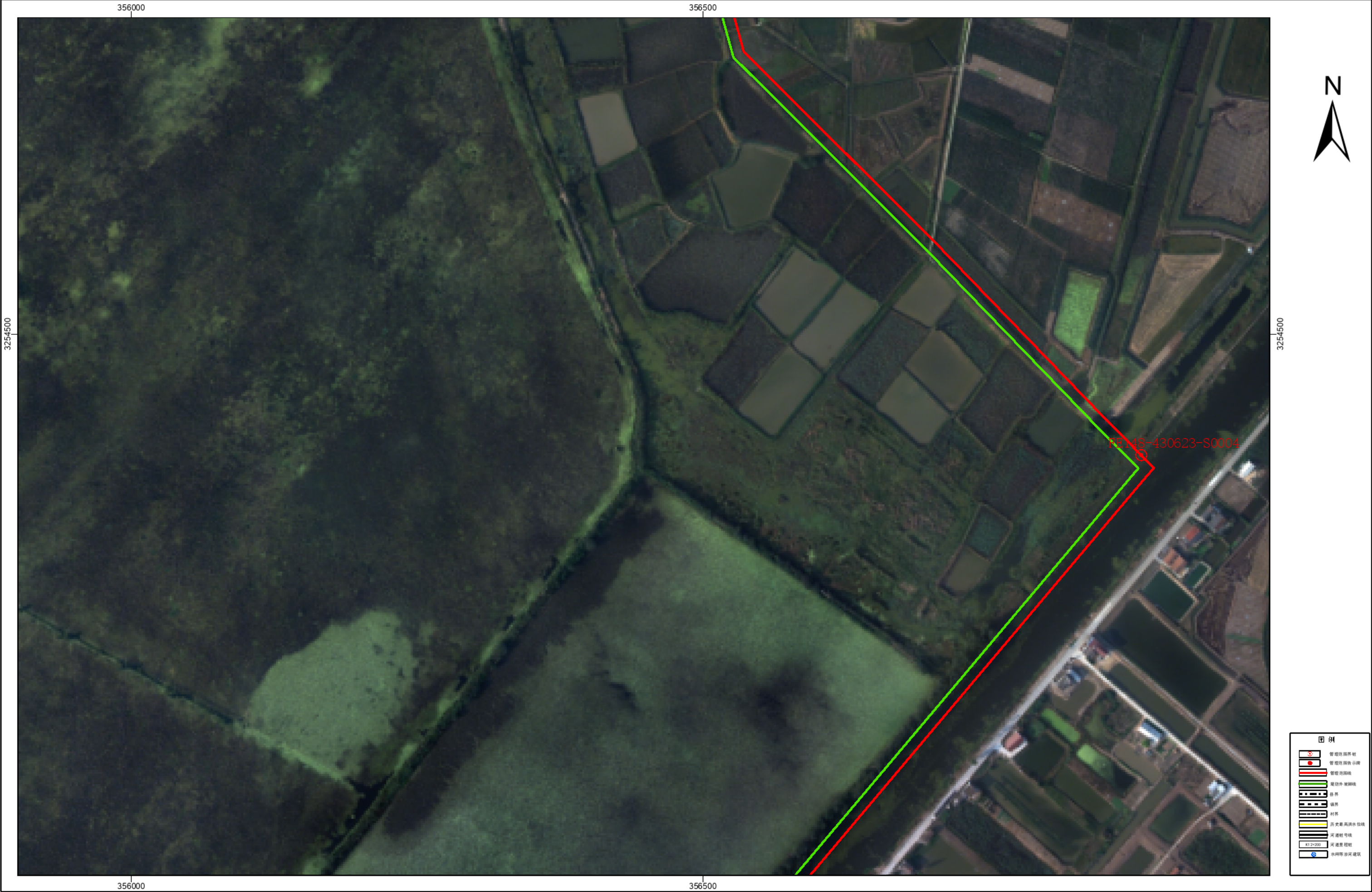
审批单位：华容县人民政府      审核单位：岳阳市水利局、岳阳市自然资源和规划局  
 2019年10月划界  
 2000国家大地坐标系，中央经线114度  
 1985国家高程基准

1:3,000

制图单位：广东邦鑫数据科技股份有限公司  
制图者：张涛  
检查者：马田田



华容县牛氏湖管理范围划定图（2/9）



华容县水利局  
华容县自然资源局

审批单位：华容县人民政府  
2019年10月划界  
2000国家大地坐标系，中央经线114度  
1985国家高程基准

审核单位：岳阳市水利局、岳阳市自然资源和规划局

1:3,000

制图单位：广东邦鑫数据科技股份有限公司  
制图者：张涛  
检查者：马田田



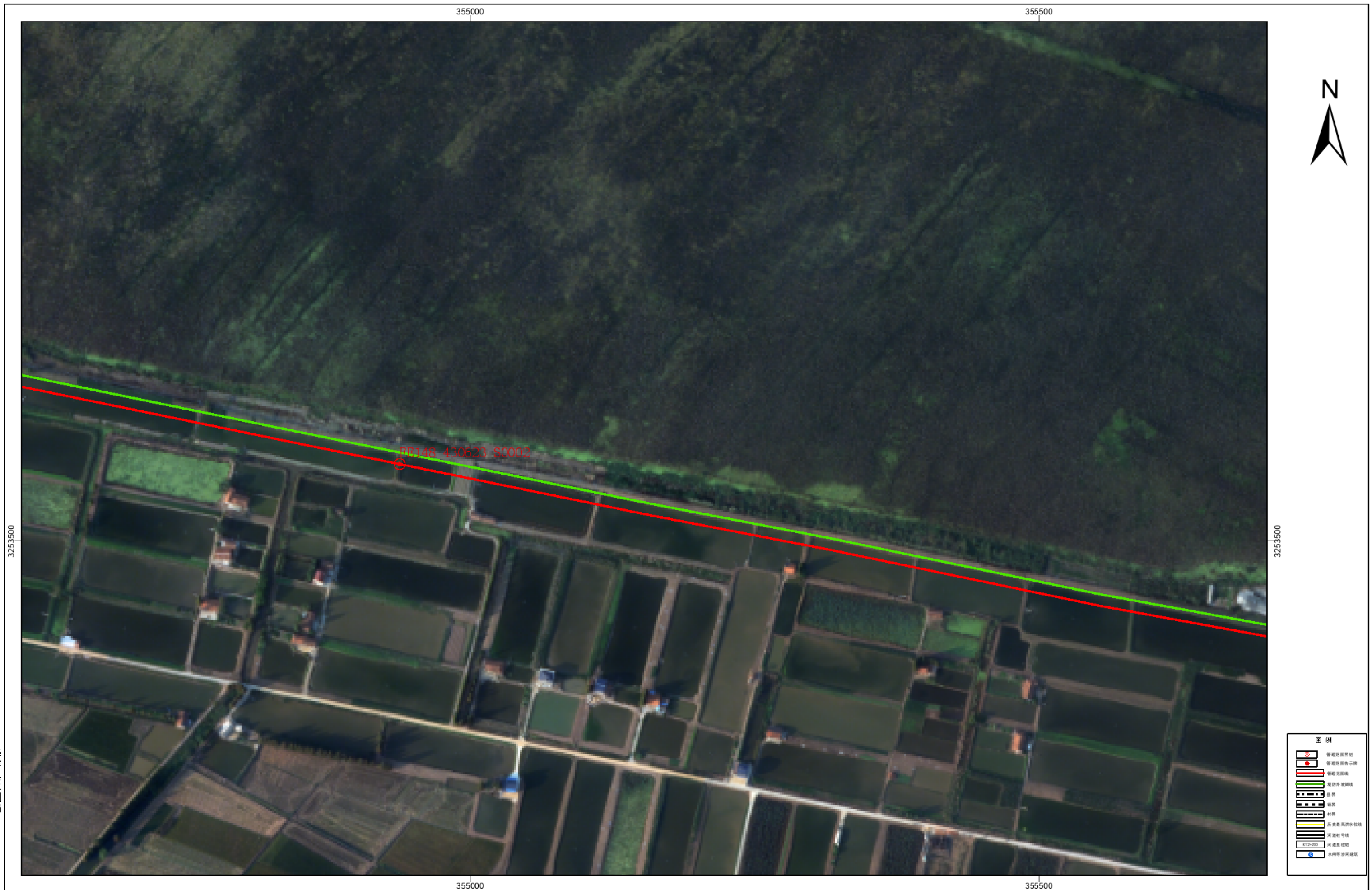
华容县牛氏湖管理范围划定图（3/9）



华容县水利局  
华容县自然资源局



### 华容县牛氏湖管理范围划定图 (4/9)



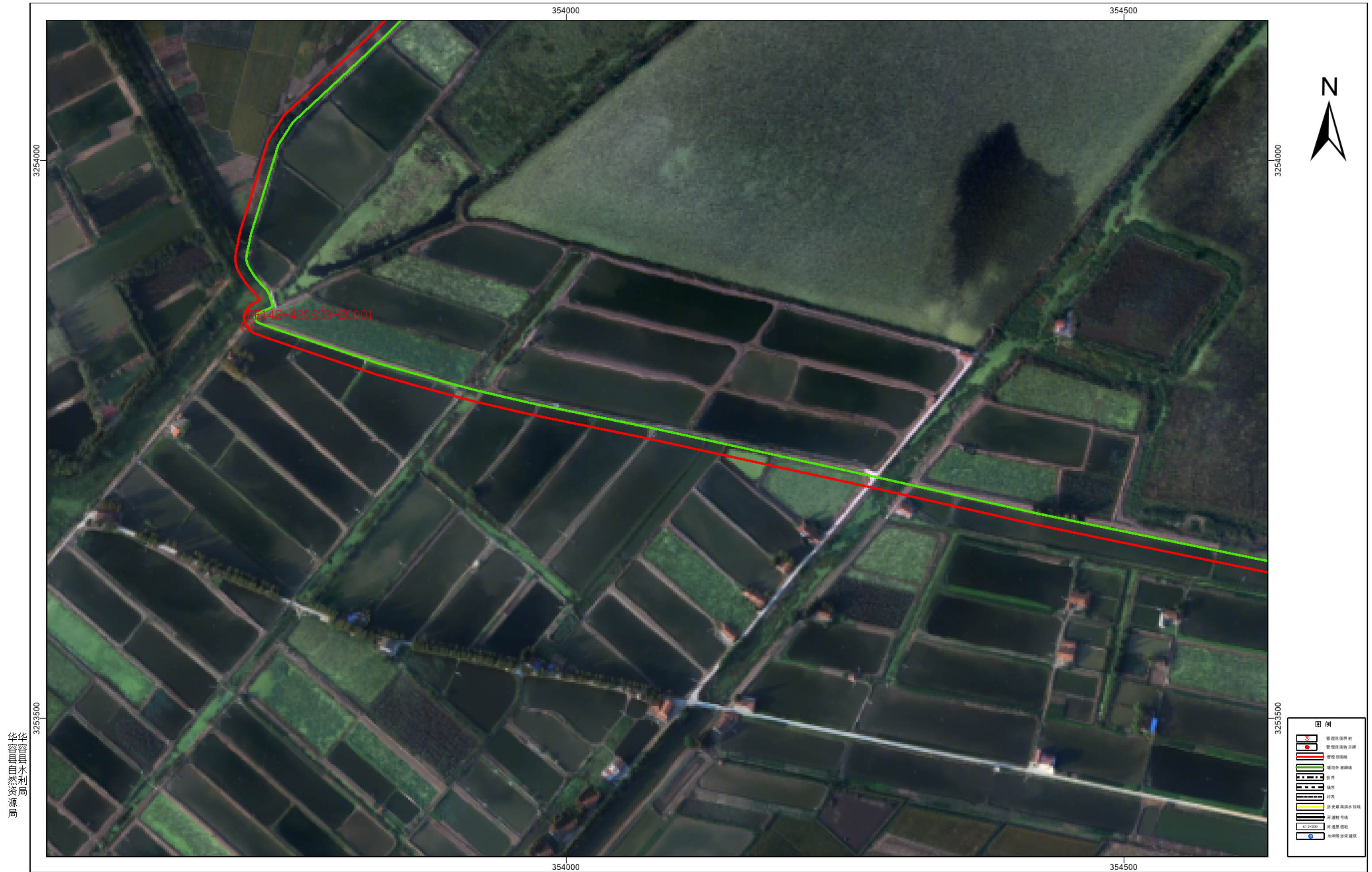
审批单位：华容县人民政府      审核单位：岳阳市水利局、岳阳市自然资源和规划局  
2019年10月划界  
2000国家大地坐标系，中央经线114度  
1985国家高程基准

1:3,000

制图单位: 广东邦鑫数据科技股份有限公司  
制图者: 张涛  
检查者: 马田田



### 华容县牛氏湖管理范围划定图 (5/9)



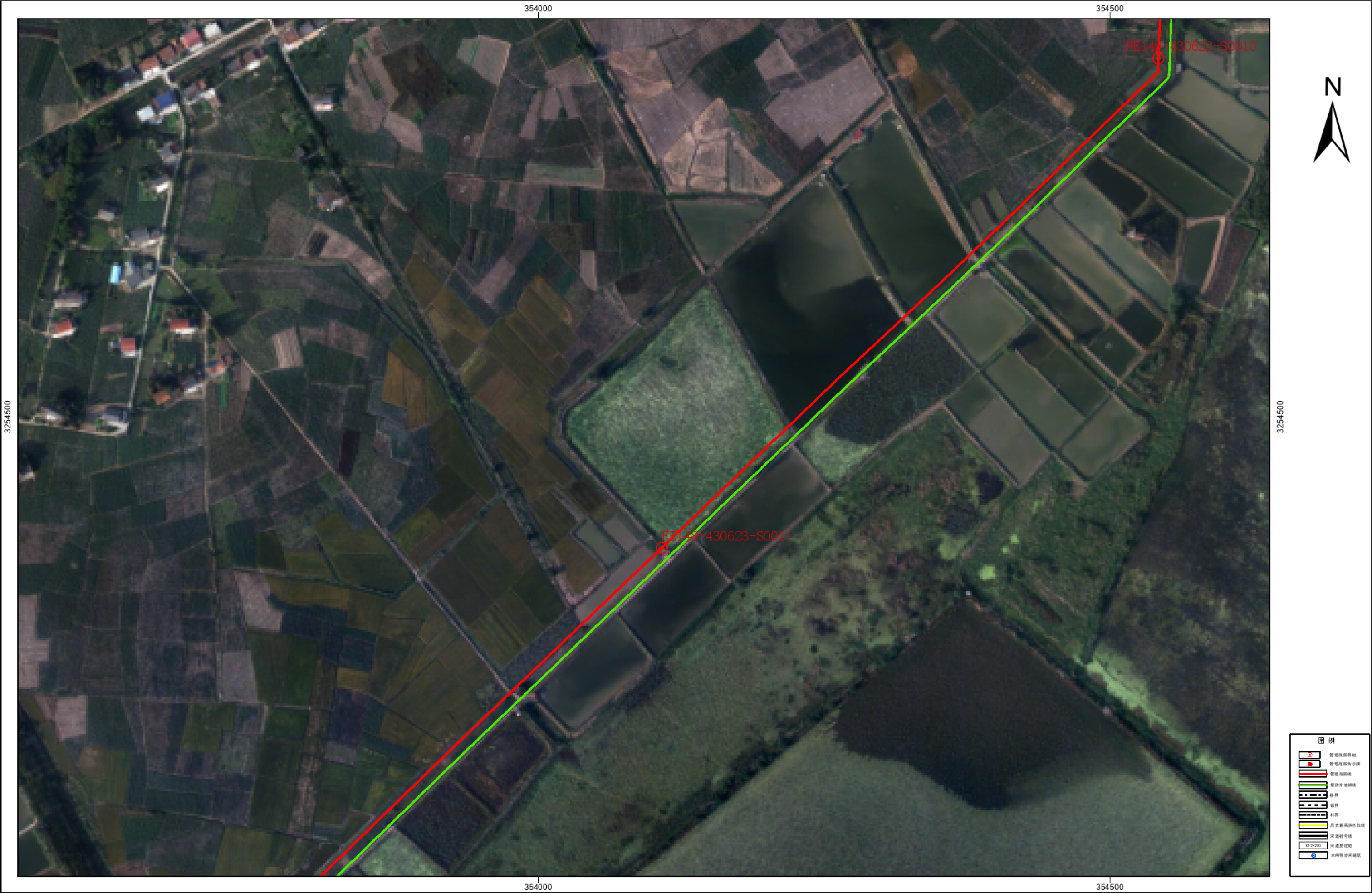
审批单位：华容县人民政府                      审核单位：岳阳市水利局、岳阳市自然资源和规划局  
 2019年10月划界  
 2000国家大地坐标系，中央经线114度  
 1985国家高程基准

1:3,000

制图单位：广东邦鑫数据科技股份有限公司  
制图者：张涛  
检查者：马田田



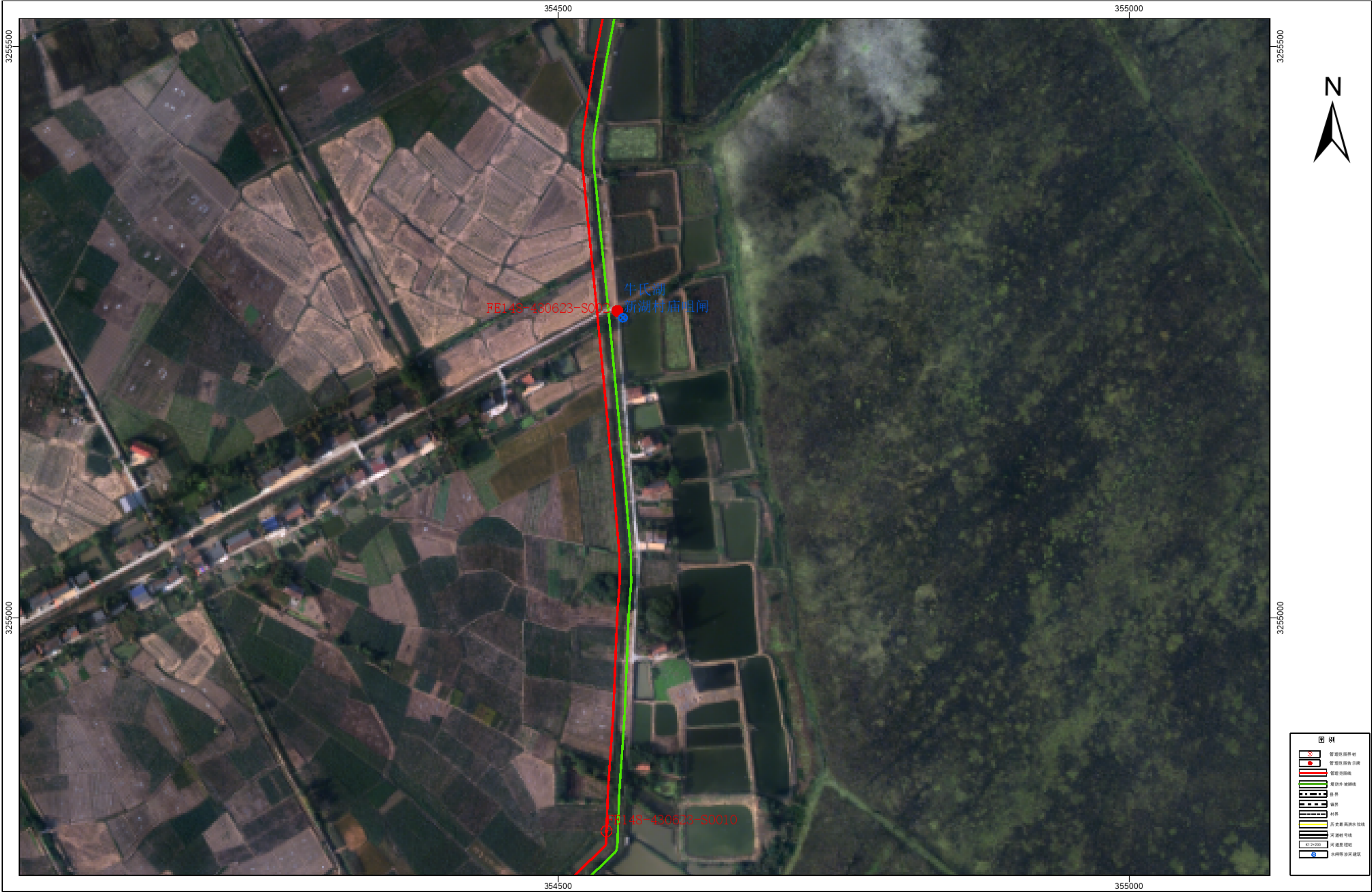
华容县牛氏湖管理范围划定图（6/9）



华容县水利局  
华容县自然资源局



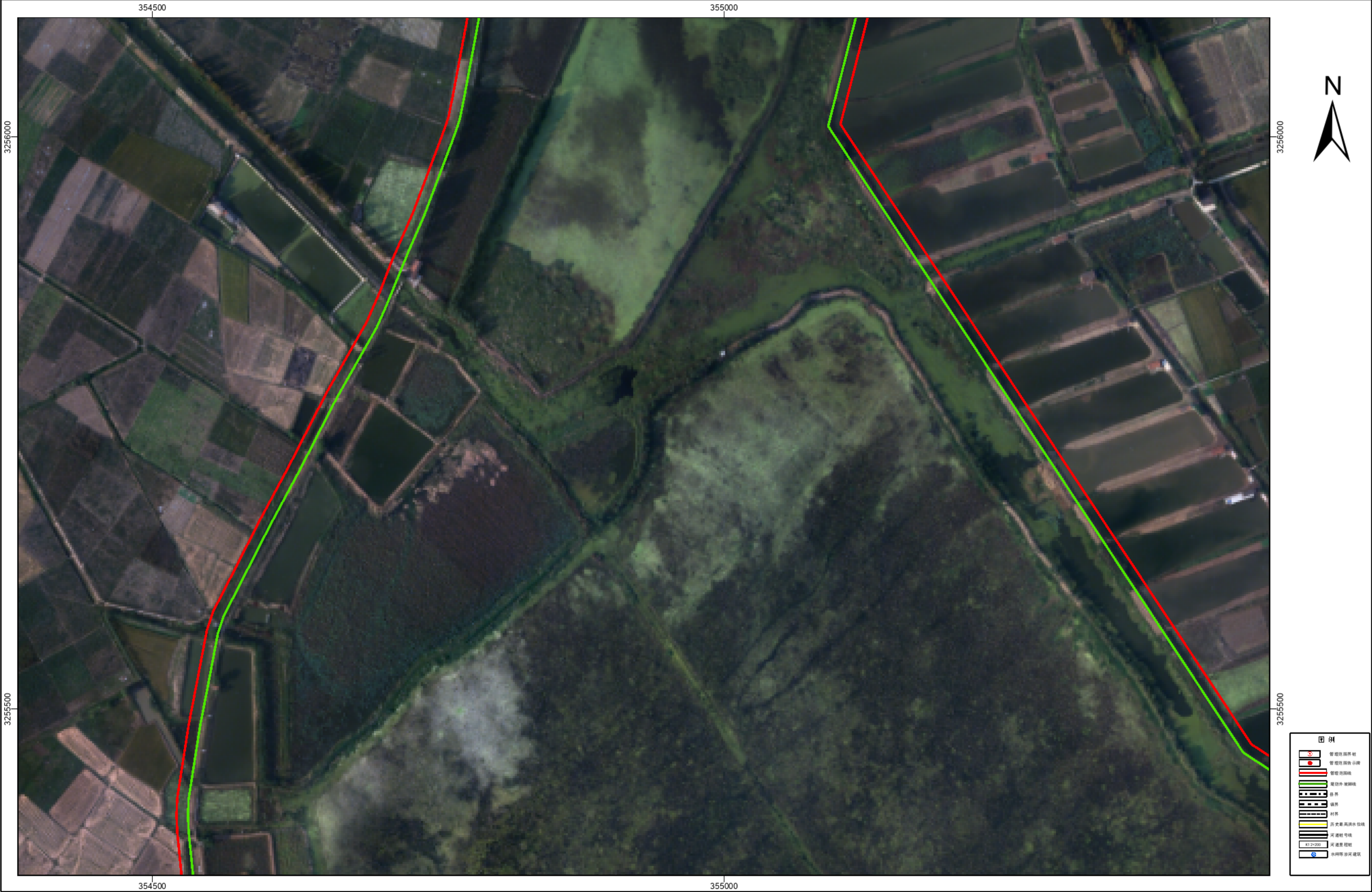
华容县牛氏湖管理范围划定图（7/9）



华容县水利局  
华容县自然资源局



华容县牛氏湖管理范围划定图（8/9）



审批单位：华容县人民政府  
2019年10月划界  
2000国家大地坐标系，中央经线114度  
1985国家高程基准

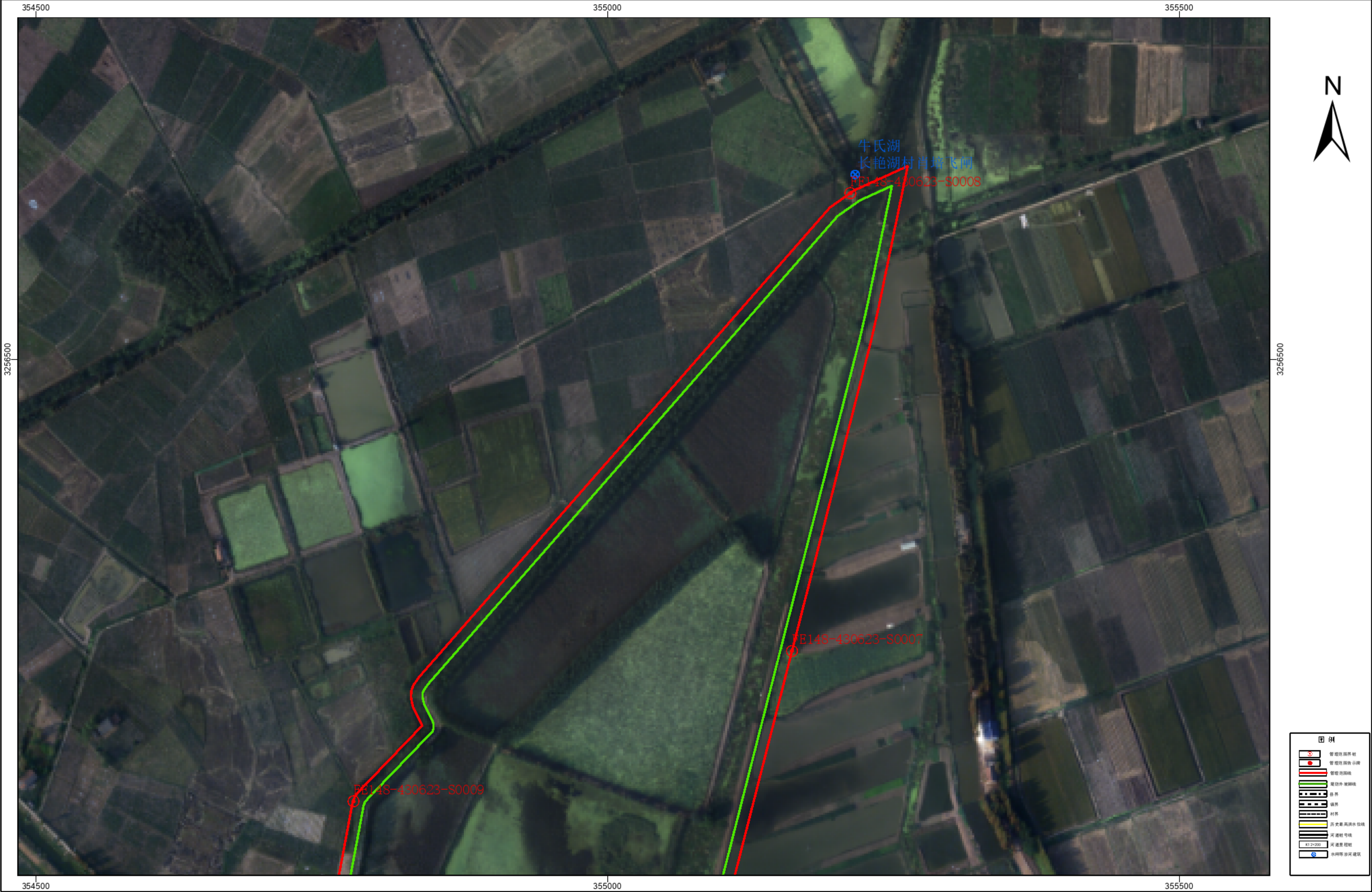
审核单位：岳阳市水利局、岳阳市自然资源和规划局

1:3,000

制图单位：广东邦鑫数据科技股份有限公司  
制图者：张涛  
检查者：马田田



华容县牛氏湖管理范围划定图（9/9）



华容县水利局  
华容县自然资源局

审批单位：华容县人民政府  
2019年10月划界  
2000国家大地坐标系，中央经线114度  
1985国家高程基准

审核单位：岳阳市水利局、岳阳市自然资源和规划局

1:3,000

制图单位：广东邦鑫数据科技股份有限公司  
制图者：张涛  
检查者：马田田